



# 1D SCANNER™

## Medidas 1D Rápidas y Precisas

*Escaneo Preciso 1D con detección automática de la superficie del agua para eliminar la subjetividad.*

### Ventajas del 1D SCANNER

- > Apropriado para el protocolo TG-51
- > Detección automática de la superficie del agua
  - Posicionamiento Automático del detector
- > Controlado mediante mando de control o software
- > Escaneos de hasta 30cm de profundidad

### Hardware

- > Dimensiones internas; 35 x 39 cm
  - Soporta todos los aplicadores de electrones
- > Mando de control multifunción integrado en el brazo de escaneo
- > Fácil de posicionar y utilizar
  - Regla horizontal para posicionamientos laterales del brazo de escaneo
  - Único cable de alimentación y datos
- > Soporte para detectores incluidos:
  - Soporte tipo Farmer, tipo universal y de referencia
- > Plataforma de nivelación opcional disponible

### Software

- > Incluye software para control remoto
- > Análisis de curvas PDD (con PC Electrometer) en MS Excel o con el software SNC Dosimetry (opcional)

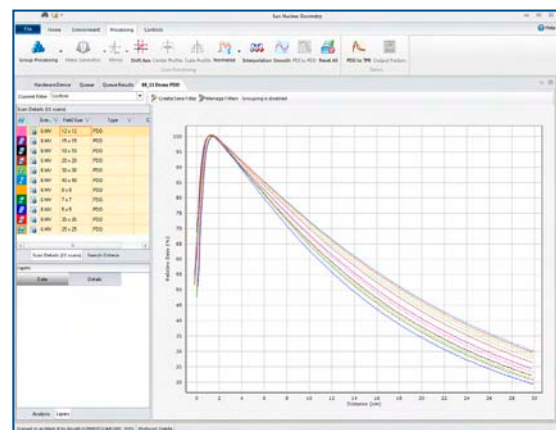




El 1D SCANNER se convierte en la solución perfecta para el protocolo TG-51 cuando lo combinamos con el electrómetro de referencia PC Electrometer



Dimensiones internas (cm):	35.0 x 39.0 x 36.2
Dimensiones externas (cm):	37.6 x 40.6 x 36.8
Volumen interior:	50 litros a 35cm
Peso en vacío con el brazo de escaneo (kg):	10.4
Incrementos de la posición del brazo (cm):	0.01, 0.1, 1.0 & 10.0
Precisión en la posición del brazo (cm):	± 0.01
Profundidad máxima de escaneo (cm):	30.0
Sistema Operativo:	Windows 2000, XP, Vista, o 7
Número de cables de conexión:	Único cable de alimentación y datos



Captura curvas PDD con el software opcional SNC Dosimetry